

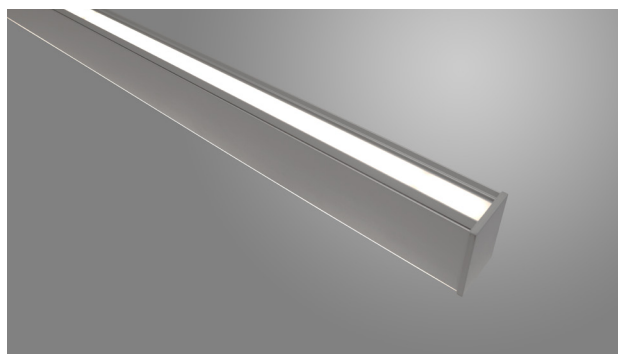
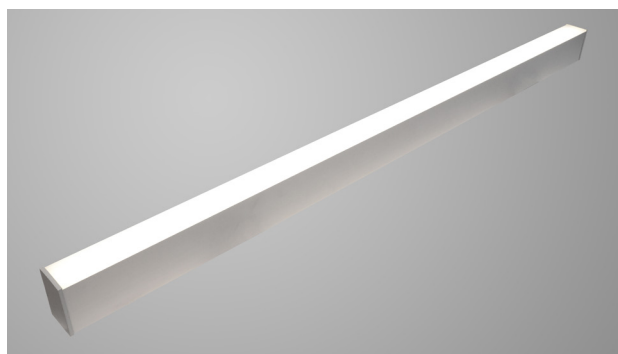
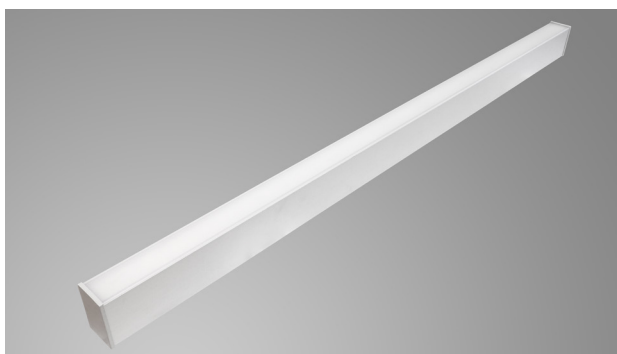
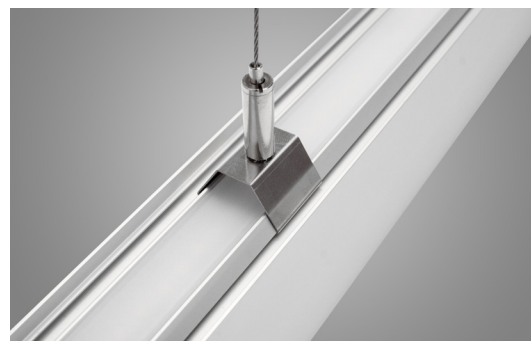
X-LINE SLIM LED

- Linear LED luminaire,
- Very narrow profile with a width 45 mm,
- Light distribution: up and down,
- Modern Design.
- LED-Linienbeleuchtungskörper,
- Sehr schmales Profil mit 45 mm Breite,
- Leuchtet nach oben und nach unten,
- Modernes Design

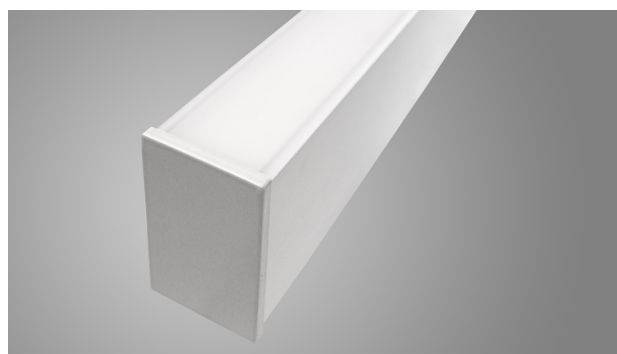
X-LINE SLIM LED

Features/Konstruktion

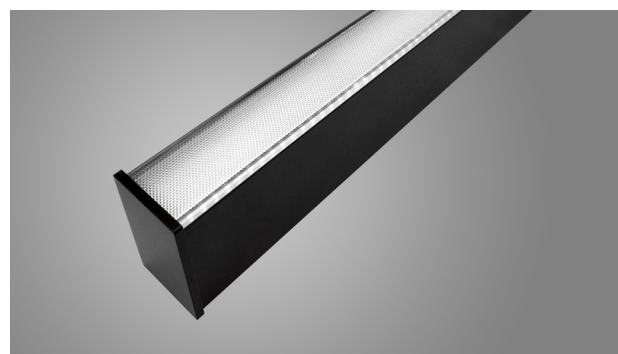
Oprawa wykonana z profilu aluminiowego. Jej charakterystyczną cechą jest dystrybucja światła zarówno w górną, jak i dolną półprzestrzeń, bez wyjątków, dla wszystkich możliwych wariantów produktu. Możliwa także wersja świecenia tylko w dolną półprzestrzeń (L-DOWN). W porównaniu z tradycyjnym X-Line LED, zmniejszone zostały gabaryty oprawy, a całość została zamknięta w wąskim na 45 mm profilu liniowym, co dodało produktowi bardziej eleganckiej formy. W X-Line Slim zastosowano przesłonę mleczną PC oraz MPRM (przeznaczoną tylko dla dolnego rozsyłu). Całość pozwala manipulować światłem i tworzyć systemy świetlne, ułatwiając tworzenie we wnętrzach warunków komfortowego widzenia i ich estetycznego wyglądu. Oprawa X-Line Slim przeznaczona jest do montażu na zawieszaniach lub nastropowo (montaż nastropowy tylko dla wersji L-Down).



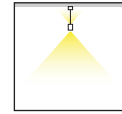
PLX



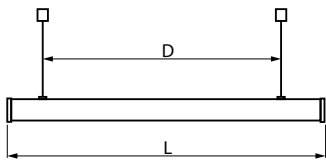
Micro-PRM



X-LINE SLIM LED



Dimensions/Abmessungen



Φ [lm]	L (mm)	D (mm)
1300/2600	1138	1000
2200/4400	1138	1000
2600/2600	1138	1000
4400/4400	1138	1000
L-DOWN 2600	1138	1000
L-DOWN 4400	1138	1000
1950/3900	1700	1600
3300/6600	1700	1600
3900/3900	1700	1600
6600/6600	1700	1600
L-DOWN 3900	1700	1600
L-DOWN 6600	1700	1600
2600/5200	2260	2000
4400/8800	2260	2000
5200/5200	2260	2000
8800/8800	2260	2000
L-DOWN 5200	2260	2000
L-DOWN 8800	2260	2000

TYPE	PMW	Light Bulb Icon	Φ [lm] UP	Φ [lm] DOWN	Beam Spread Icon
X-LINE SLIM LED UP&DOWN	26 W	LED	1300	2600	▬
X-LINE SLIM LED UP&DOWN	42 W	LED	2200	4400	▬
X-LINE SLIM LED UP&DOWN	34 W	LED	2600	2600	▬
X-LINE SLIM LED UP&DOWN	56 W	LED	4400	4400	▬
X-LINE SLIM LED UP&DOWN	39 W	LED	1950	3900	▬
X-LINE SLIM LED UP&DOWN	63 W	LED	3300	6600	▬
X-LINE SLIM LED UP&DOWN	52 W	LED	3900	3900	▬
X-LINE SLIM LED UP&DOWN	84 W	LED	6600	6600	▬
X-LINE SLIM LED UP&DOWN	51 W	LED	2600	5200	▬
X-LINE SLIM LED UP&DOWN	84 W	LED	4400	8800	▬
X-LINE SLIM LED UP&DOWN	68 W	LED	5200	5200	▬
X-LINE SLIM LED UP&DOWN	112 W	LED	8800	8800	▬
X-LINE SLIM LED L-DOWN	17 W	LED	-	2600	▬
X-LINE SLIM LED L-DOWN	28 W	LED	-	4400	▬
X-LINE SLIM LED L-DOWN	26 W	LED	-	3900	▬
X-LINE SLIM LED L-DOWN	41 W	LED	-	6600	▬
X-LINE SLIM LED L-DOWN	36 W	LED	-	5200	▬
X-LINE SLIM LED L-DOWN	56 W	LED	-	8800	▬

Available colour of the light / Erhältliche Lichtfarbe: 830/840

SDCM=3

Lifetime of LED sources / Lebensdauer LED: 60000 h (L80/B10)

Operating temperature range / Temperaturbereich der Leuchte im Betrieb: 5° C ÷ 30° C

The power shown refers to the whole system (tolerance +/- 10%).
Die Leistung bezieht sich auf das gesamte System (Toleranz +/- 10%).

The given luminous flux refers to LED light sources (tolerance +/- 10% depends on the value of the colour temperature).
Der angegebene Lichtstrom betrifft die LED-Module (Toleranz +/- 10% abhängig von der Farbtemperatur).

Luminaire options/Leuchtenoptionen

Diffuser/Diffusoren:

PC	PC opal diffuser (for light up or down) PC opal (für UP oder DOWN)
Micro-PRM	micro-prismatic diffuser (only for light down) Mikroprismen (nur für DOWN)

Others/Andere:

END-CAP AL	aluminum end-caps (optional) aluminium end-caps (fakultativ)
------------	---

Control gear/Vorschaltgeräte/Ballasts:

E	driver Treiber
EDD	DIM DALI driver Treiber DIM DALI

WARNING!
Technical data may be changed. Photos of the luminaires may differ from reality. Last updated 18.07.2019.
Other options of the luminaire available on request.

ACHTUNG!
Technische Daten können verändert werden. Abbildungen der Leuchten können von der Wirklichkeit abweichen. Die letzte Aktualisierung fand am 18.07.2019 statt. Andere Optionen der Leuchte sind nach Anfrage erhältlich.

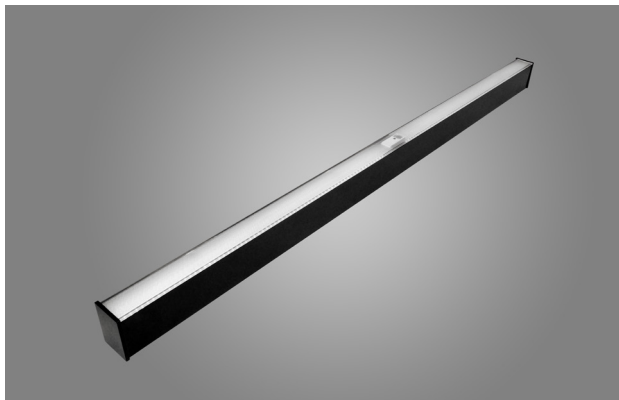
X-LINE SLIM LED

Examples of modifications*:

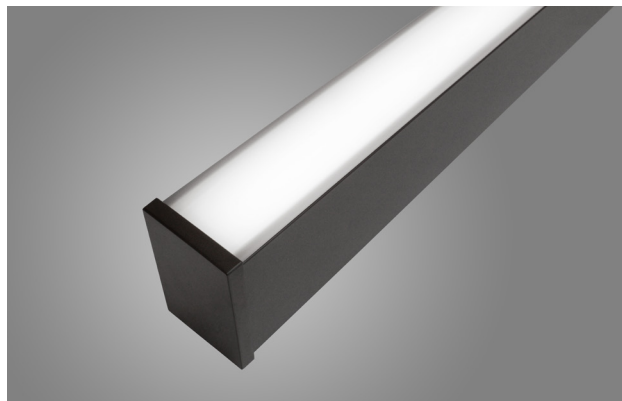
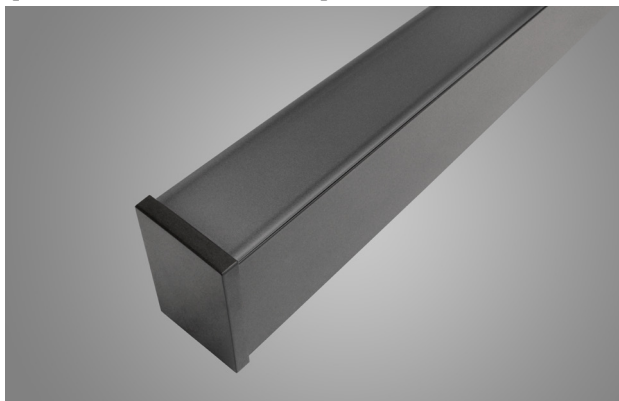
* - WARNING!
The following solutions are not available in the same size and power versions as the basic version of the product.
Mechanical and electrical data may be different. Possibility to order only after individual contact.

4

X-Line Slim LED (with light and presence sensor)



X-Line Slim LED black PLX (with black diffuser)



X-Line Slim LED (with Low UGR louver)

